



# Введение: «Наша Солнечная система»

Дьяковская Маргарита, 11.5

# Что такое Солнечная система?

Солнце и движущаяся вокруг него небесные тела – кометы, астероиды, планеты составляют Солнечную систему. Небесные тела, вращающиеся вокруг планет, являются их естественными спутниками. Каждая из планет следует вокруг Солнца по своему пути – орбите.



- Земля мчится со скоростью 108000 км/ч, то есть в 100 раз быстрее лайнера

**Сколько планет в нашей Солнечной системе, не считая Плутона?**

- А) 8
- Б) 9
- В) 10
- Г) 7

Ответ: А)

**В честь чего преимущественно даны названия планетам Солнечной системы?**

- А) боги Древнего Египта
- Б) боги Древнего Рима
- В) боги Древней Греции
- Г) боги Древнего Китая

Ответ:  
Б)



## Что такое световой год?

- А) суммированное время солнечных дней в году
- Б) расстояние, проходимое светом за год
- В) количество времени, за которое свет добирается от самой от близкой звезды (Проксима Центавра) до Земли
- Г) 366 дней

Ответ: Б)

## Что такое парсек?

- А) единица времени
- Б) пятна на Солнце
- В) вспышки на Солнце
- Г) единица расстояния

Ответ:  
Г)

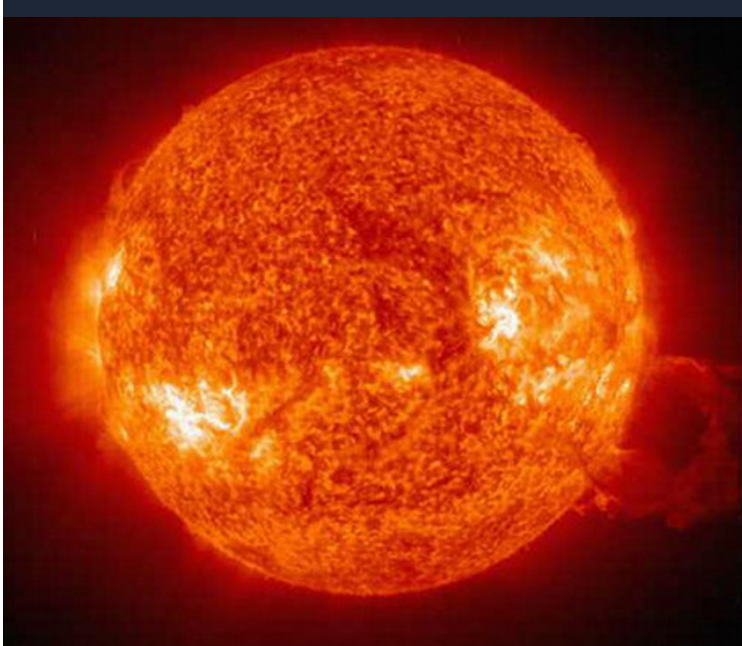
## Что такое «одна астрономическая единица»?

- А) расстояние от Земли до Луны
- Б) диаметр Земли
- В)  $\frac{1}{2}$  светового года
- Г) расстояние от Земли до Солнца

Ответ:  
Г)

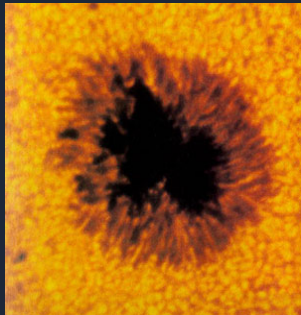
 VLADSTUDIO





# Солнц

Наша звезда, дневное светило. Сформировалось около 4,5 млрд лет назад, предположительно из-за взрыва одной из сверхновых звёзд. Температура на его поверхности достигает почти  $6000^{\circ}\text{C}$ , но и есть звёзды гораздо горячее.



Пятна на светиле – гигантские газовые вихри. Их температура ниже, чем в окружающих областях, поэтому они кажутся тёмными.

## Наибольшее расстояние от Земли до Солнца:

- А) 6-ого июля
- Б) 18-ого марта
- В) 2-ого января
- Г) 17-ого сентября

Ответ:  
А)

## Какие звёзды самые горячие?

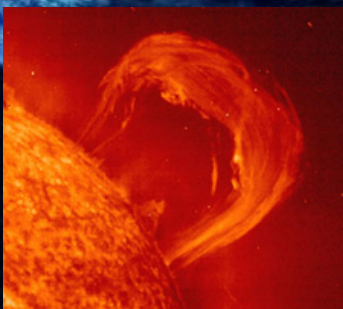
- А) желтые
- Б) красные
- В) голубые
- Г) все звёзды одинаковые по температуре

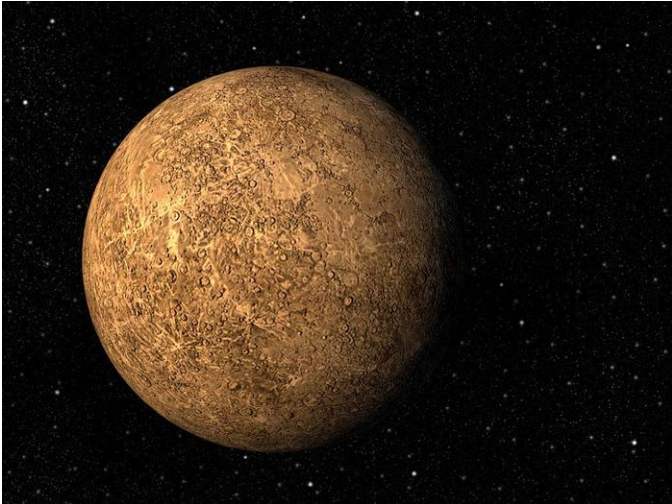
Ответ:  
В)

## Что такое протуберанец?

- А) отрывающееся от поверхности Солнца газовое облако
- Б) скопление звёзд и раскалённых газов ближе к центру Галактик
- В) массивный объект, летящий на сверхзвуковых скоростях через Солнечную систему
- Г) система планет, подобная нашей

Ответ:  
А)





# Меркури

Самая близкая к Солнцу планета. Днём здесь смертельная жара а ночью – не менее смертельных холод. Нет времён года из-за почти вертикального наклона оси.

**За сколько обращается вокруг Солнца Меркурий?**

- А) 130-150 дней
- Б) 110-130 дней
- В) 90-110 дней
- Г) 70-90 дней

Ответ:  
Г)

## На какой планете находится самая высокая гора в Солнечной системе?

- А) Меркурий
- Б) Венера
- В) Земля
- Г) Марс

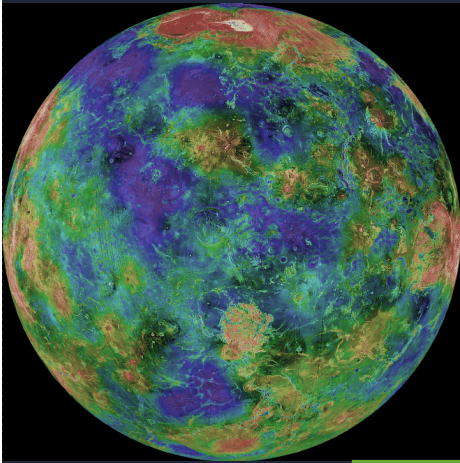
Ответ:  
Г)



## Марс

Называют «Кровавой планетой» из-за красноватого цвета. Бытует мнение, что когда-то планета была более пригодна для жизни, чем сейчас. Хотя есть надежда, что на Марсе и сейчас есть жизнь – простейшие бактерии.





## Фаэто

Гипотетическая планета, находившаяся на месте современного пояса астероидов. Существуют много теорий относительно её гибели.



# Юпитер



- Газовый гигант, внешние слои преимущественно из H и He
- Ускорение свободного падения -  $24,79 \text{ м/с}^2$



Земля

- На данный момент открыто 67 спутников
- Наибольший интерес представляют Европа, Ганимед, Ио и Каллисто. Они также являются четырьмя самыми крупными спутниками
- Наблюдаются спутники с обратным вращением вокруг Юпитера

## Откуда появилось красное пятно на Юпитере?

- А) дыра в атмосфере после столкновения с массивным метеором
- Б) магнитная аномалия, притягивающая к себе всё её окружающее
- В) гигантский ураган в атмосфере планеты
- Г) море, состоящее из жидкого газа



Ответ:

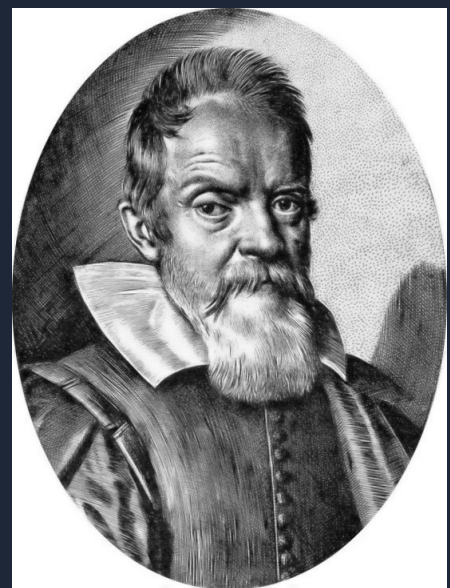
В)

## Кем были открыты 4 самых известных спутника у Юпитера?

- А) Николай Коперник
- Б) Галилео Галилей
- В) Исаак Ньютон
- Г) Эдмунд Галлей

Ответ:

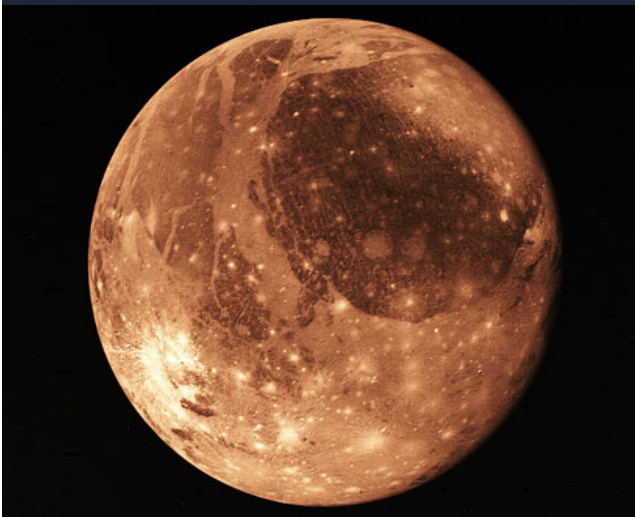
Б)





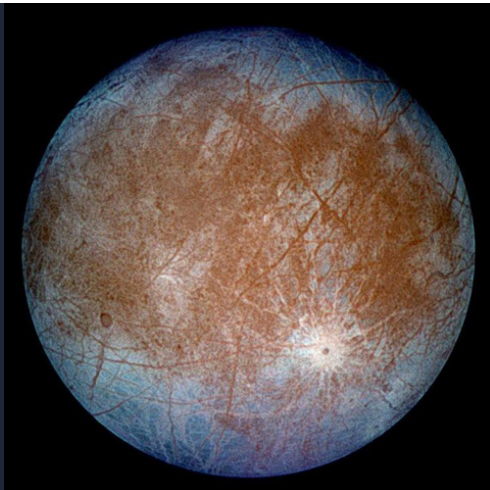
## Ио

Интересен наличием мощных действующих вулканов на всей своей поверхности



## Ганиме

**Д** Ганимед является самым большим спутником не только Юпитера, но и вообще в Солнечной системе



## Европа

Представляет большой интерес, т.к. обладает глобальным океаном, в котором не исключено наличие жизни. Исследования показали, глубиной 90 км, его объём превосходит объём земного Мирового океана. Высказывалось предположение о наличии форм жизни под ледяным панцирем спутника.



## Каллист

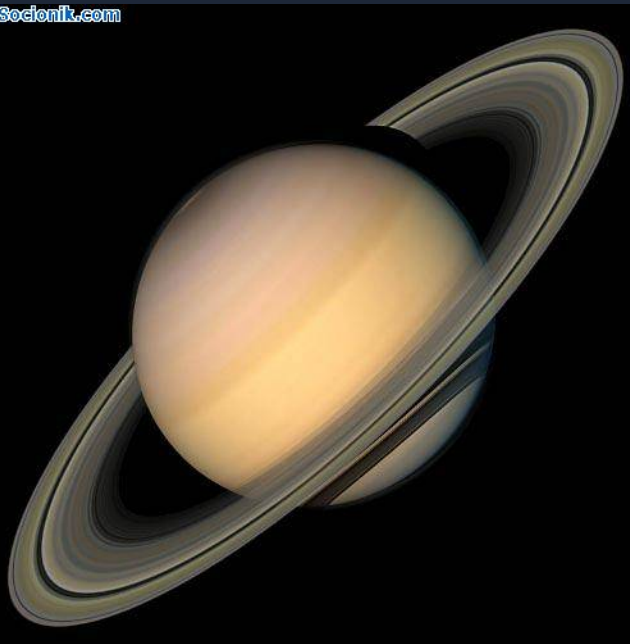
Спутник имеет собственное, хоть и незначительное магнитное поле и, предположительно, под его поверхностью также находится океан.

**Какая планета в Солнечной системе имеет вокруг себя видимое кольцо из камней и обломков льда?**

- А) нет таких планет
- Б) Нептун
- В) Сатурн
- Г) Уран


Ответ:  
В)

[socialnik.com](http://socialnik.com)



## Сатурн

Вторая по величине планета. Имеет разноцветный «пояс» из камней и льдинок. Некоторые из них – не больше игрального кубика, другие – размером с 3-этажный дом. Самый крупный спутник – Титан, единственный спутник со своей атмосферой, что примечательно.



В заключение  
предлагаю  
посмотреть видео,  
повествующее о том,  
что такое размер в  
масштабах  
Вселенной 😊

<http://www.youtube.com/watch?v=9ij8Kwavllk>

**Спасибо за внимание!**