

Задачи ЕГЭ по теме «Повторение»

1. При настройке колебательного контура генератора, задающего частоту излучения радиопередатчика, ёмкость его конденсатора увеличили. Как при этом изменились частота излучаемых волн и длина волны излучения?

Для каждой величины определите соответствующий характер изменения:

- 1) увеличится
- 2) уменьшится
- 3) не изменится

Запишите в таблицу выбранные цифры для каждой физической величины. Цифры в ответе могут повторяться.

Частота излучаемых волн	Длина волны излучения

2. Для некоторых атомов характерной особенностью является возможность захвата атомным ядром одного из ближайших к нему электронов. Как при захвате электрона изменяются массовое число и заряд атомного ядра?

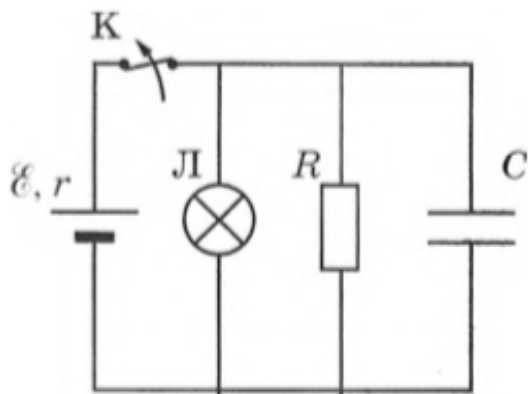
Для каждой величины определите соответствующий характер изменения:

- 1) увеличится
- 2) уменьшится
- 3) не изменится

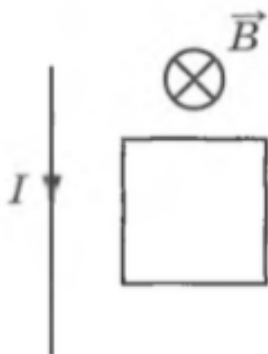
Запишите в таблицу выбранные цифры для каждой физической величины. Цифры в ответе могут повторяться.

Массовое число ядра	Заряд атомного ядра

3. К аккумулятору с ЭДС 40 В и внутренним сопротивлением 2 Ом подключили лампу сопротивлением 10 Ом и резистор сопротивлением 15 Ом, а также конденсатор ёмкостью 200 мкФ (см. рисунок). Спустя длительный промежуток времени ключ К размыкают. Какое количество теплоты выделится после этого на резисторе?



4. Прямолинейный проводник с током и проводящая рамка лежат в плоскости, перпендикулярной линиям индукции однородного магнитного поля. Опираясь на законы физики, укажите направление силы, действующей на рамку, когда величина магнитной индукции \vec{B} увеличивается.



5. По горизонтально расположенным шероховатым рельсам с пренебрежимо малым сопротивлением могут скользить два одинаковых стержня массой $m = 100$ г и сопротивлением $R = 0,1$ Ом каждый. Расстояние между рельсами $l = 10$ см, а коэффициент трения между стержнями и рельсами $\mu = 0,1$. Рельсы со стержнями находятся в однородном вертикальном магнитном поле с индукцией $B = 1$ Тл (см. рисунок). Под действием горизонтальной силы, действующей на первый стержень вдоль рельс, оба стержня движутся поступательно равномерно с разными скоростями. Какова скорость движения первого стержня относительно второго? Самоиндукцией контура пренебречь.

