

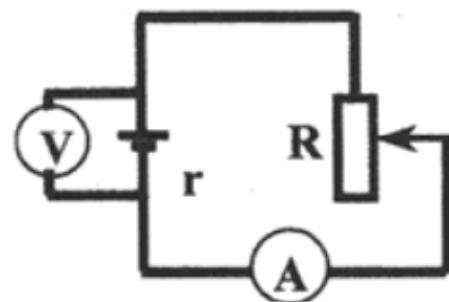
Домашнее задание №18 тренинга по подготовке к ЕГЭ по физике

1. Потенциал в точке A электрического поля равен 200 В, потенциал в точке B равен 100 В. Какую работу совершают силы электрического поля при перемещении положительного заряда 5 мКл из точки A в точку B ?

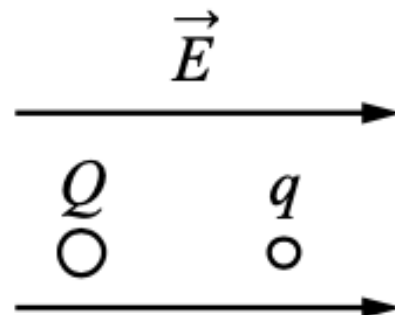
Ответ: _____ Дж.

2. При одном сопротивлении реостата вольтметр показывает 6 В, амперметр – 1 А (см. рисунок). При другом сопротивлении реостата показания приборов: 4 В и 2 А. Чему равно внутреннее сопротивление источника тока? Амперметр и вольтметр считать идеальными.

Ответ: _____ Ом.



3. В однородном электрическом поле с напряжённостью $E = 18$ В/м находятся два точечных заряда: $Q = -1$ нКл и $q = +5$ нКл с массами $M = 5$ г и $m = 10$ г соответственно (см. рисунок). На каком расстоянии d друг от друга находятся заряды, если их ускорения совпадают по величине и направлению? Сделайте рисунок с указанием всех сил, действующих на заряды. Силой тяжести пренебречь.



4. По гладким параллельным горизонтальным проводящим рельсам, замкнутым на лампочку накаливания, перемещают лёгкий тонкий проводник. Образовавшийся контур $KLMN$ находится в однородном вертикальном магнитном поле с индукцией \vec{B} (рис. а). При движении проводника площадь контура изменяется так, как указано на графике (рис. б). Выберите все верные утверждения, соответствующие приведённым данным и описанию опыта.

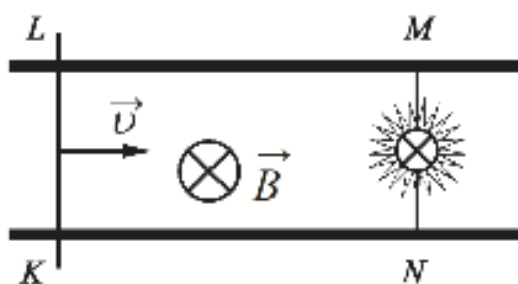


Рис. а

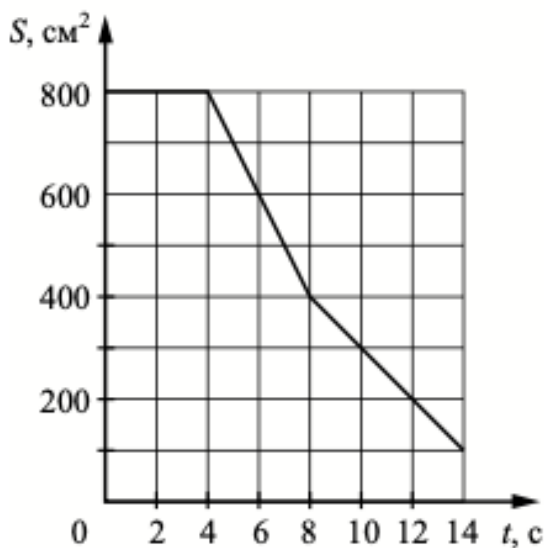


Рис. б

- 1) В течение первых 6 с индукционный ток течёт через лампочку непрерывно.
- 2) В интервале времени от 0 до 4 с лампочка горит наиболее ярко.
- 3) В момент времени $t = 2$ с сила Ампера, действующая на проводник,
- 4) Максимальная ЭДС наводится в контуре в интервале времени от 4 до 8 с.
- 5) Индукционный ток в интервале времени от 6 до 12 с течёт в одном направлении.

Ответ: _____ .

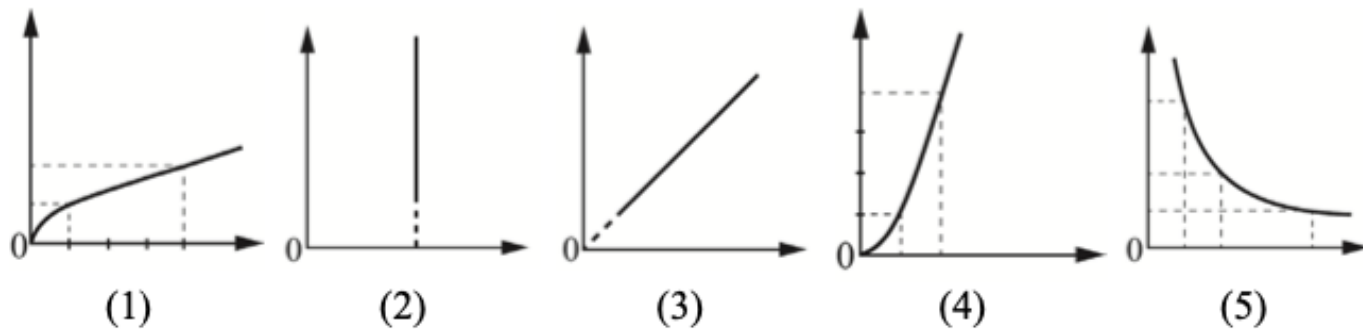
5. Даны следующие зависимости величин:

А) зависимость периода малых свободных колебаний математического маятника от длины нити маятника;

Б) зависимость количества теплоты, выделяющегося при конденсации пара, от его массы;

В) зависимость силы тока через участок цепи, содержащий резистор, от сопротивления резистора при постоянном напряжении на концах участка.

Установите соответствие между этими зависимостями и видами графиков, обозначенных цифрами 1–5. Для каждой зависимости А–В подберите соответствующий вид графика и запишите в таблицу выбранные цифры под соответствующими буквами. Цифры в ответе могут повторяться.



Ответ:

А	Б	В