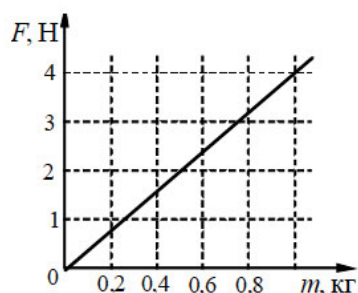
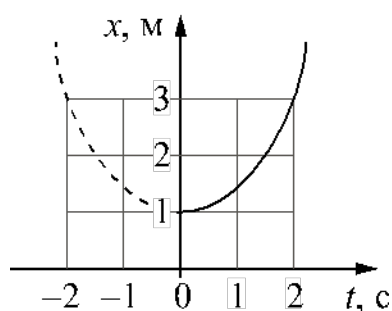


Домашнее задание №21 тренинга по подготовке к ЕГЭ по физике

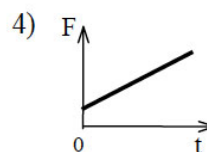
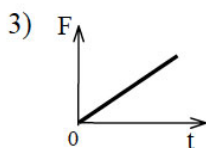
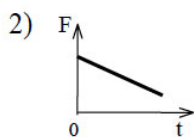
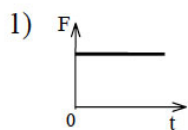
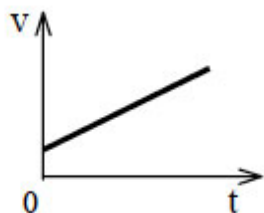
1. На графике показана зависимость силы тяжести от массы тела для некоторой планеты. Чему равно ускорение свободного падения на этой планете?



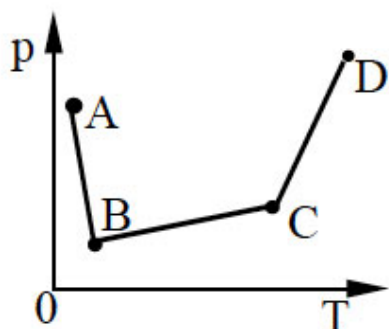
2. Материальная точка движется прямолинейно с постоянным ускорением. График зависимости её координаты x от времени t изображён на рисунке. Какова проекция ускорения a_x материальной точки?



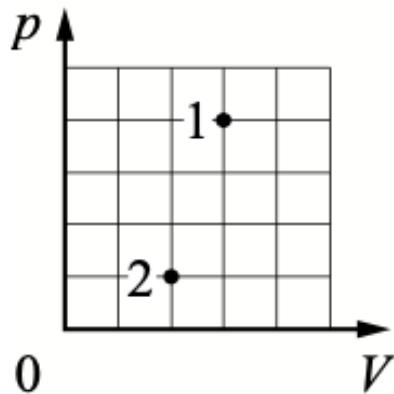
3. На рисунке справа приведен график зависимости скорости тела от времени при прямолинейном движении. Какой из графиков выражает зависимость модуля равнодействующей всех сил, действующих на тело, от времени движения? Систему отсчета считать инерциальной.



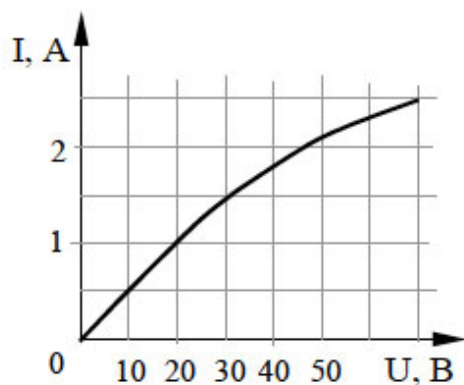
4. В сосуде, закрытом поршнем, находится идеальный газ. На рисунке показана зависимость давления газа от температуры при изменении его состояния. Какому состоянию газа соответствует наибольший его объём?



5. В сосуде находится некоторое количество идеального газа. Как изменится температура газа, если он перейдет из состояния 1 в состояние 2 (см. рисунок)?



6. На рисунке показан график зависимости силы тока в лампе накаливания от напряжения на её клеммах. Чему равна мощность тока в лампе при силе тока 1,5 А?



7. На рисунке изображена зависимость силы тока через лампу накаливания от приложенного к ней напряжения. При последовательном соединении двух таких ламп и источника сила тока в цепи оказалась равной 0,35 А. Каково напряжение на клеммах источника? Внутренним сопротивлением источника пренебречь.

