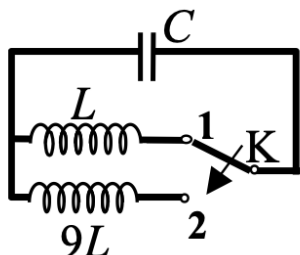


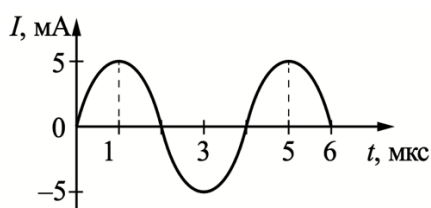
**Задания для подготовки к самостоятельной работе по теме
«Колебательный контур»**

1. В наборе радиодеталей для изготовления простого колебательного контура имеются две катушки с индуктивностями $L_1 = 1$ мкГн и $L_2 = 2$ мкГн, а также два конденсатора, емкости которых $C_1 = 30$ пФ и $C_2 = 40$ пФ. При каком выборе двух элементов из этого набора частота собственных колебаний контура ν будет наибольшей?

2. Как изменится период собственных колебаний контура (см. рисунок), если ключ К перевести из положения 1 в положение 2?



3. На рисунке приведена зависимость силы тока от времени при свободных электромагнитных колебаниях в идеальном колебательном контуре. Каким станет период свободных колебаний силы тока в этом контуре, если катушку в нём заменить на другую, индуктивность которой в 4 раза больше?



4. В двух идеальных колебательных контурах происходят незатухающие электромагнитные колебания. Амплитудное значение силы тока в первом контуре 3 мА. Каково амплитудное значение силы тока во втором контуре, если период колебаний в нём в 3 раза больше, а максимальное значение заряда конденсатора в 6 раз больше, чем в первом?

5. Колебательный контур состоит из катушки индуктивности и конденсатора. В нём наблюдаются гармонические электромагнитные колебания с периодом $T = 5$ мс. В начальный момент времени заряд конденсатора максимален и равен $4 \cdot 10^{-6}$ Кл. Каков будет заряд конденсатора через $t = 2,5$ мс?

6. Конденсатор, заряженный до разности потенциалов U_0 , в первый раз подключили к катушке с индуктивностью $L_1 = L$, а во второй – к катушке с индуктивностью $L_2 = 5L$. В обоих случаях в получившемся контуре возникли незатухающие электромагнитные колебания. Каково отношение максимальных значений энергии магнитного поля катушки $W_{2\max}/W_{1\max}$ при этих колебаниях?

7. В идеальном колебательном контуре происходят свободные электромагнитные колебания. В таблице показано, как изменялся заряд конденсатора в колебательном контуре с течением времени.

$t, 10^{-6}$ с	0	1	2	3	4	5	6	7	8	9
$q, 10^{-9}$ Кл	2	1,42	0	-1,42	-2	-1,42	0	1,42	2	1,42

Вычислите по этим данным максимальное значение силы тока в катушке. Ответ выразите в мА, округлив его до десятых.

8. В идеальном колебательном контуре в момент времени t напряжение на конденсаторе равно 1,2 В, а сила тока в катушке индуктивности равна 4 мА. Амплитуда колебаний напряжения на конденсаторе 2,0 В. Найдите амплитуду колебаний силы тока в катушке.

Ответы:

1. L_1 и C_1 .
2. увеличится в 3 раза.
3. 8 мкс.
4. 6 мА.
5. $4 \cdot 10^{-6}$ Кл.
6. 1.
7. 1,6 мА.
8. 5 мА.