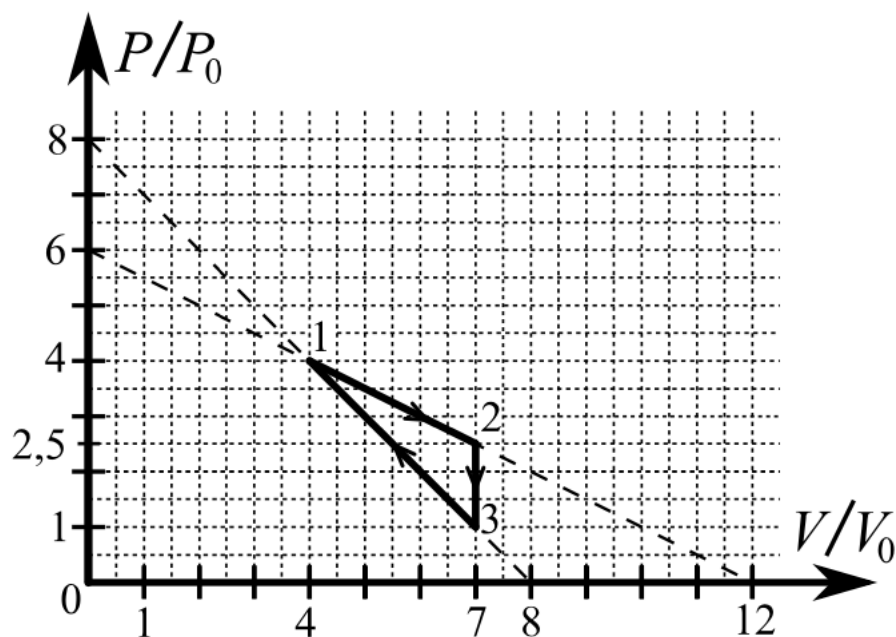


Домашнее задание №18 к занятию 03.02.2025
Тема: «Избранные задачи олимпиад МФТИ»

1. С идеальным одноатомным газом совершают циклический процесс 1-2-3-1. На рисунке представлена зависимость P/P_0 от V/V_0 . Здесь V и P - объём и давление газа, V_0 и P_0 - некоторые неизвестные объём и давление.

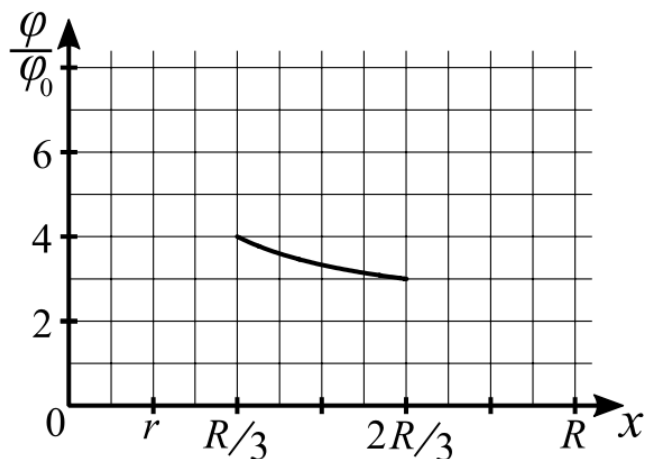
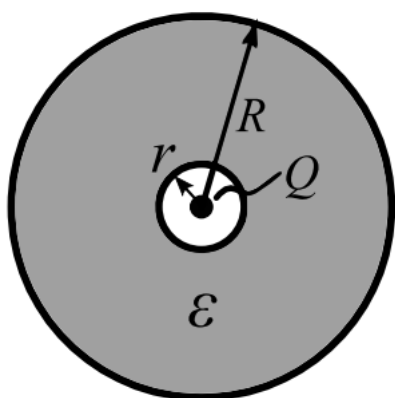
- 1) Найдите отношение модуля приращения внутренней энергии газа в процессе 2-3 к работе газа за цикл.
- 2) Найдите отношение максимальной температуры газа в процессе 1-2 к температуре газа в состоянии 1.
- 3) Найдите КПД цикла.



2. В центре полого шара с диэлектрической проницаемостью ϵ и радиусами поверхностей r и R находится шарик с зарядом Q (см. рис.). Известна графическая зависимость потенциала ϕ электрического поля внутри диэлектрика от расстояния x от центра полого шара в интервале изменений x от $R/3$ до $2R/3$ (см. рис.).

Здесь ϕ_0 – потенциал в некоторой точке вне шара. Потенциал в бесконечно удалённой точке принят равным нулю.

- 1) Считая известными r , R , Q , ϵ , найти аналитическое выражение (в виде формулы) для потенциала внутри диэлектрика при $x = R/4$.
- 2) Используя график, найти численное значение ϵ .



3. Две катушки с индуктивностями $L_1 = L$ и $L_2 = 4L$ и числами витков $n_1 = n$ и $n_2 = 2n$ помещены во внешние однородные магнитные поля с постоянными во времени индукциями (см. рис.). Площадь витка каждой катушки S . Индукции внешних полей направлены перпендикулярно плоскостям витков катушек. Катушки находятся достаточно далеко друг от друга. Омическое сопротивление катушек и соединительных проводов пренебрежимо мало. Вначале тока в катушках нет.

1) С какой скоростью (по модулю) начнёт изменяться ток в катушках, если в катушке с индуктивностью L_1 индукция внешнего поля начнёт возрастать со скоростью $\Delta B/\Delta t = \alpha$ ($\alpha > 0$), а во второй катушке внешнее поле останется неизменным?

2) За некоторое время индукция внешнего поля в катушке с индуктивностью L_1 уменьшилась от B_0 до $B_0/2$, не изменив направления, а в катушке с индуктивностью L_2 индукция внешнего поля уменьшилась от $2B_0$ до $2B_0/3$, не изменив направления. Внешние поля в катушках изменялись неравномерно. Найти ток (по модулю) в катушках к концу изменения внешних полей. Ответ дать с числовым коэффициентом в виде обыкновенной дроби.

