

Занятие 20

Домашнее задание на 13.03.2025

1. По горизонтальной дороге мальчик тянет сани массой 30 кг за верёвку, направленную под углом 60° к плоскости дорог с силой $F = 100$ Н. Коэффициент трения $\mu = 0,12$. Определите ускорение саней. Каков путь, пройденный санями за 5 с, если в начальный момент их скорость была равна нулю?

2. Одни и те же элементы соединены в электрическую цепь сначала по схеме 1, а затем по схеме 2 (см. рисунок). Сопротивление резистора равно R , сопротивление амперметра $R/10$, сопротивление вольтметра $9R$. Каковы показания вольтметра в первой схеме, если во второй схеме они равны U_2 ? Внутренним сопротивлением источника и сопротивлением проводов пренебречь.

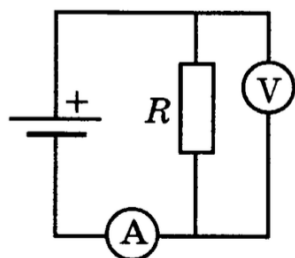


Схема 1

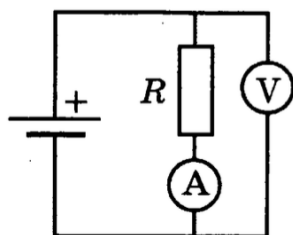
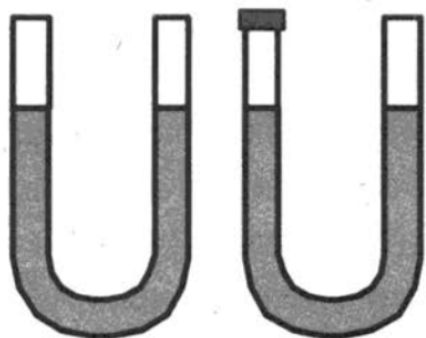


Схема 2

3. В комнате находится открытая сверху U-образная трубка, в которую налита ртуть (рис. а). Левое колено трубки плотно закрывают пробкой (рис. б), после чего температура в комнате увеличивается. Что произойдёт с уровнями ртути в коленах трубки? Атмосферное давление считать неизменным. Ответ поясните, указав, какие физические явления и закономерности вы использовали для объяснения.



а)

б)