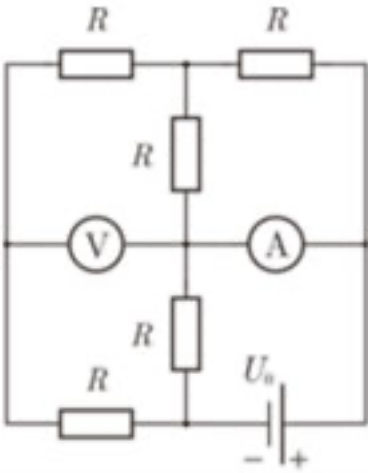


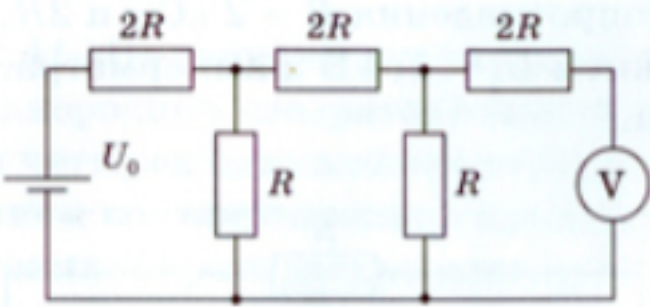
Домашнее задание №26 к занятию 06.04.2026

Тема: «Электрические цепи»

1. На рисунке изображена схема электрической цепи, состоящей из источника постоянного напряжения  $U_0$ , резисторов с одинаковым сопротивлением  $R$ , идеального вольтметра и идеального амперметра. Показания вольтметра  $U_V = 3$  В, амперметра  $I_A = 24$  мА. Определите напряжение источника  $U_0$  и сопротивление  $R$  резисторов. Сопротивление источника считать равным нулю.



2. Определите показания идеального вольтметра, если напряжение источника  $U_0 = 51$  В.



3. Электрическая цепь, схема которой изображена на рисунке, подключена к батарее. Вольтметры  $V_1$  и  $V_2$  показывают напряжения  $U_1 = 1$  В и  $U_2 = 0,1$  В, а амперметр  $A$  показывает силу тока  $I = 1$  мА. Найдите сопротивления приборов. Вольтметры считайте одинаковыми.

