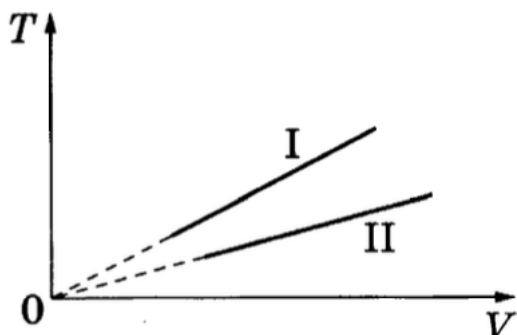
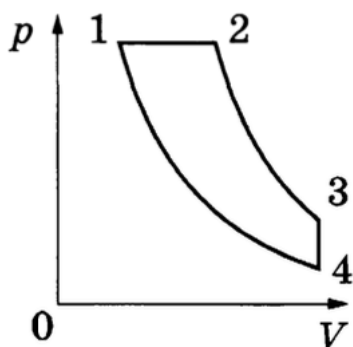


Домашнее задание №30 к занятию 14.05.2026
Тема: «Подготовка к переводному экзамену»

1. На рисунке изображены графики двух процессов, проведённых с идеальным газом при одном и том же давлении. Почему изобара I лежит выше изобары II? Ответ поясните, указав, какие физические закономерности Вы использовали для объяснения.



2. Тепловой двигатель использует в качестве рабочего вещества 1 моль идеального одноатомного газа. Цикл работы двигателя изображён на pV -диаграмме и состоит из двух адиабат, изохоры, изобары. Зная, что КПД цикла равен 50%, определите модуль отношения изменения температуры газа при изобарном процессе ΔT_{12} к изменению его температуры ΔT_{34} при изохорном процессе.



3. Одни и те же элементы соединены в электрическую цепь сначала по схеме 1, а затем по схеме 2 (см. рисунок). Сопротивление резистора равно R , сопротивление амперметра $0,1R$, сопротивление вольтметра $9R$. В первой схеме показания вольтметра U_1 . Каковы показания вольтметра в первой схеме, если во второй схеме они равны U_2 ? Внутренним сопротивлением источника и сопротивлением проводов пренебречь.

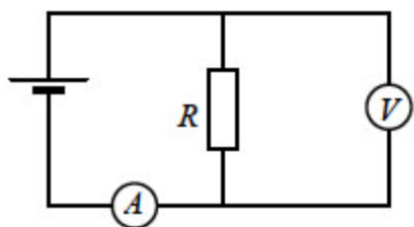


Схема 1

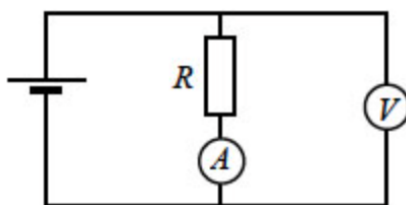


Схема 2